

Comment un petit appareil électrique ou électronique est-il recyclé ?

étape 1

Un appareil électrique ou électronique qui ne fonctionne plus est déposé dans un bac de recyclage en magasin, rapporté en déchetterie ou repris par un point de vente à l'occasion d'un nouvel achat.

étape 8

De nouveaux produits sont fabriqués.

étape 7

Les morceaux sont broyés pour être séparés et triés :

- Les métaux et le verre sont triés et séparés.
 - Les plastiques sont triés selon leur composition.
- Ceux qui contiennent ou sont susceptibles de contenir des retardateurs de flamme bromés, dangereux pour la santé, sont détruits dans des incinérateurs spécifiques.

étape 2

Un camion transporte cet appareil jusqu'à l'usine de recyclage.

étape 3

Un premier tri manuel permet d'isoler les éléments qui pourraient perturber le processus d'ouverture mécanique des appareils (fils, sacs d'aspirateur, cartouches d'encre, etc.).

étape 4

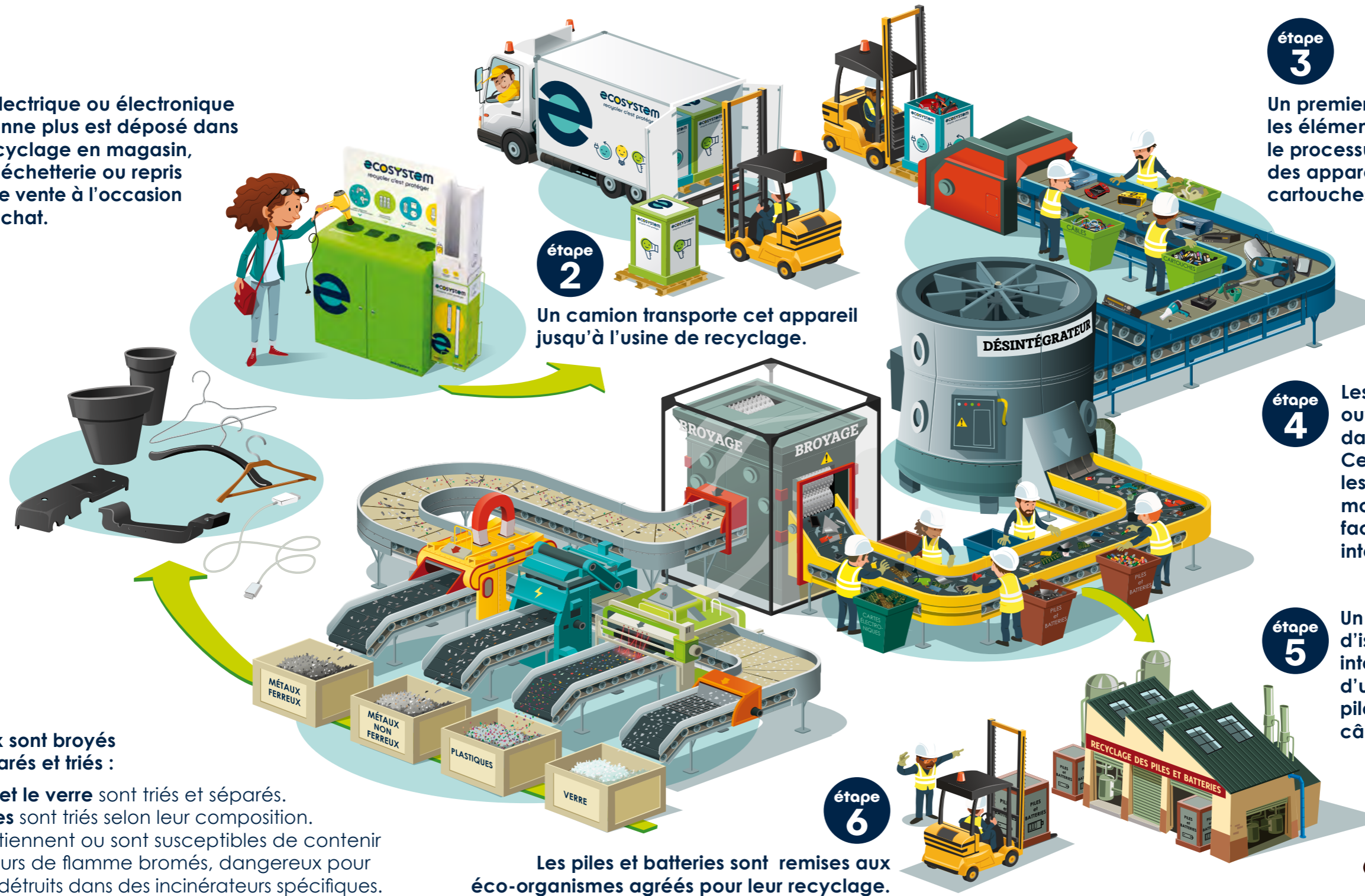
Les équipements sont ouverts mécaniquement dans le désintégrateur. Cette machine décompose les appareils en plusieurs morceaux pour accéder plus facilement aux composants intérieurs.

étape 5

Un second tri manuel permet d'isoler les composants intérieurs qui bénéficieront d'un traitement spécifique : piles, batteries, moteurs, câbles, cartes électroniques...

étape 6

Les piles et batteries sont remises aux éco-organismes agréés pour leur recyclage.



En moyenne, 76,1 % du poids d'un petit appareil électrique ou électronique est recyclé ! *

Comment une ampoule est-elle recyclée ?

transformer c'est protéger

étape 1

Une ampoule qui ne fonctionne plus est déposée dans un bac de recyclage en supermarché, dans un magasin de bricolage ou dans une déchetterie.



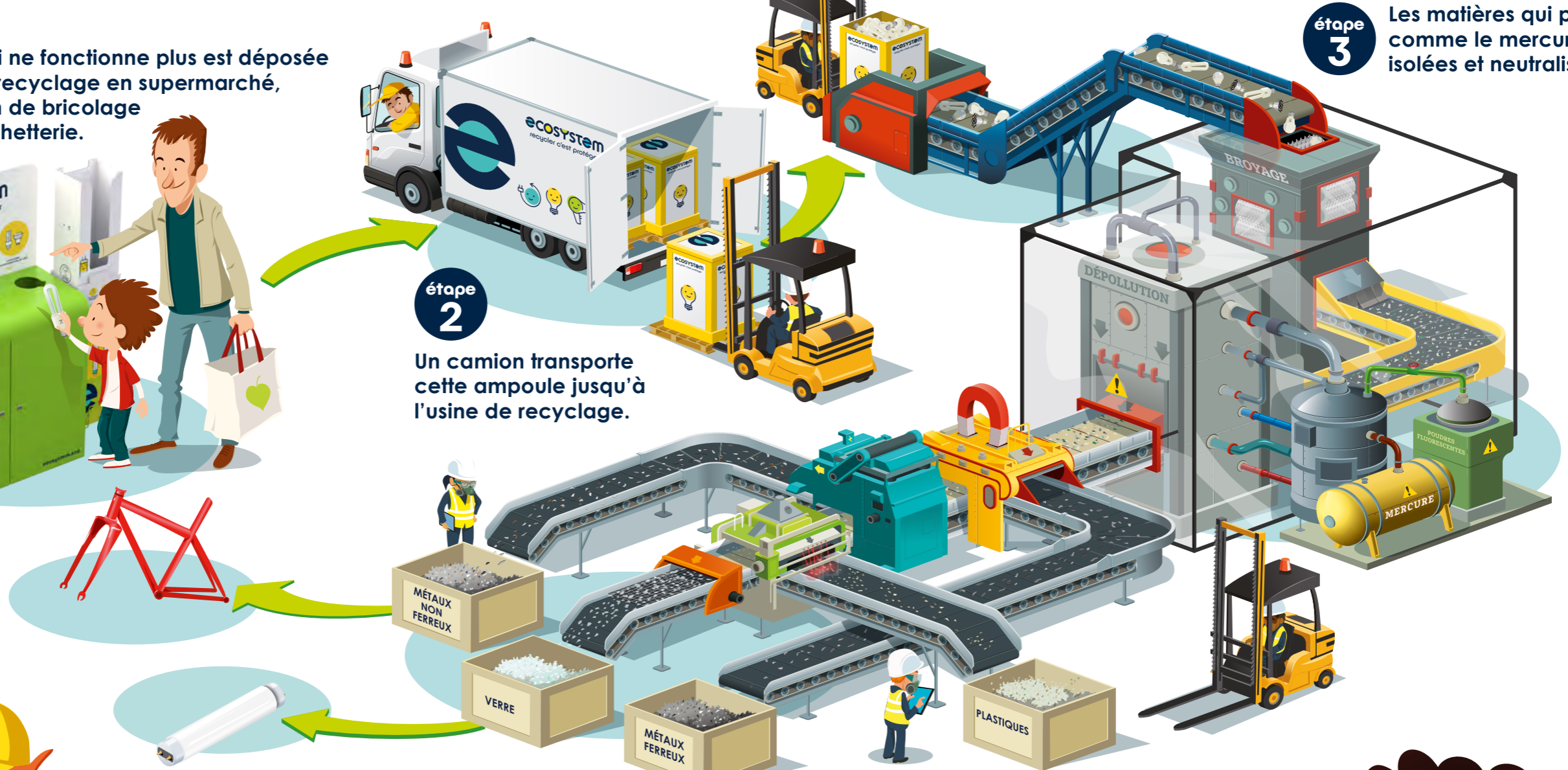
étape 2

Un camion transporte cette ampoule jusqu'à l'usine de recyclage.



étape 3

Les matières qui polluent, comme le mercure, sont isolées et neutralisées.



étape 4

Le verre, les métaux et le plastique sont séparés. Le plastique sera incinéré pour produire de l'énergie.

étape 5

Avec le verre et les métaux, de nouveaux produits sont fabriqués.

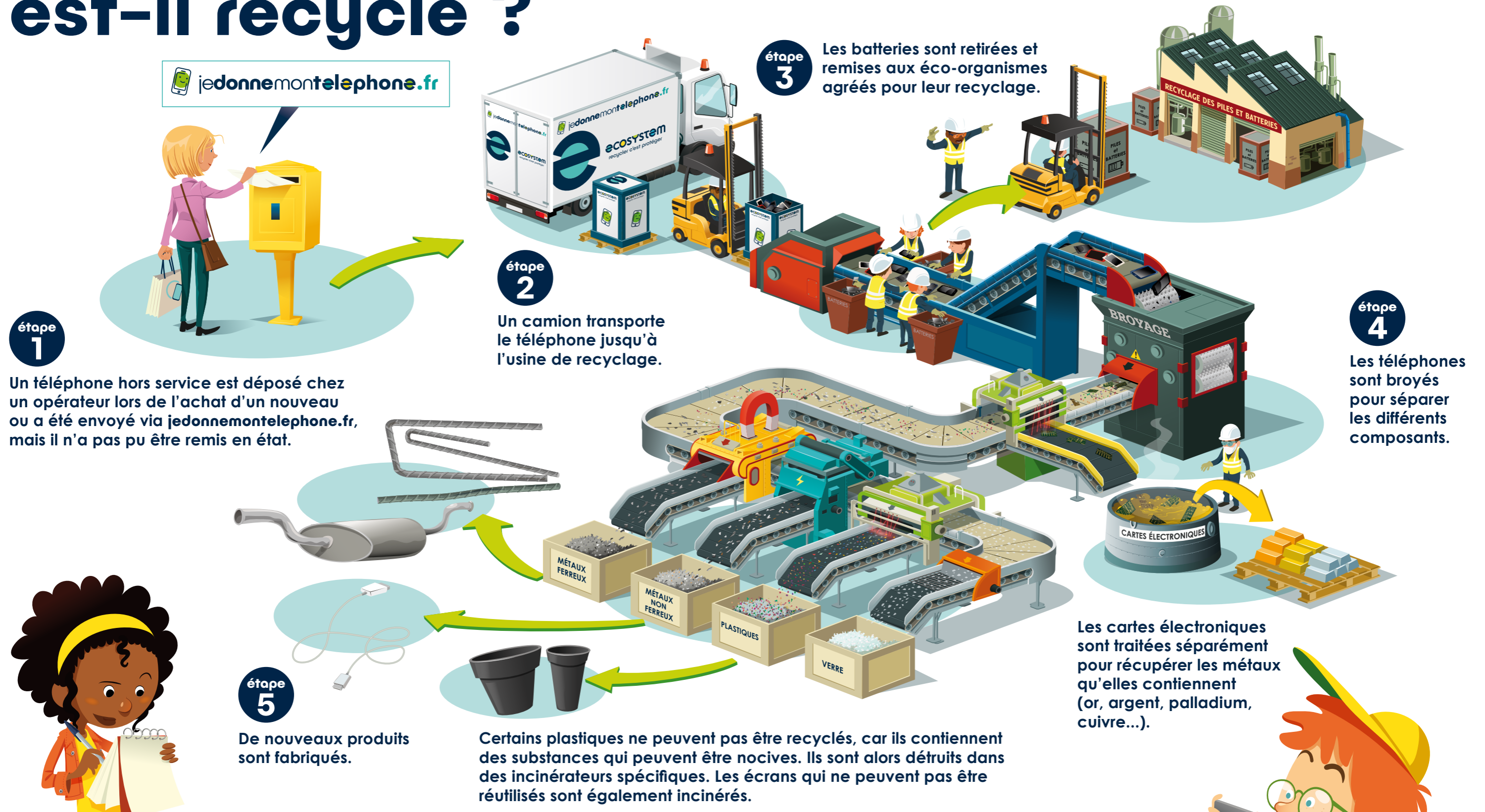
- Le verre des tubes pourra en partie être réutilisé pour fabriquer de nouveaux tubes.
- Le verre broyé sera utilisé comme substitut de silice, pour fabriquer du béton par exemple.



En moyenne, 84 % du poids d'une ampoule est recyclé ! *

Comment un téléphone portable est-il recyclé ?

transformer c'est protéger



En moyenne, 76,1 % du poids d'un téléphone est recyclé ! *

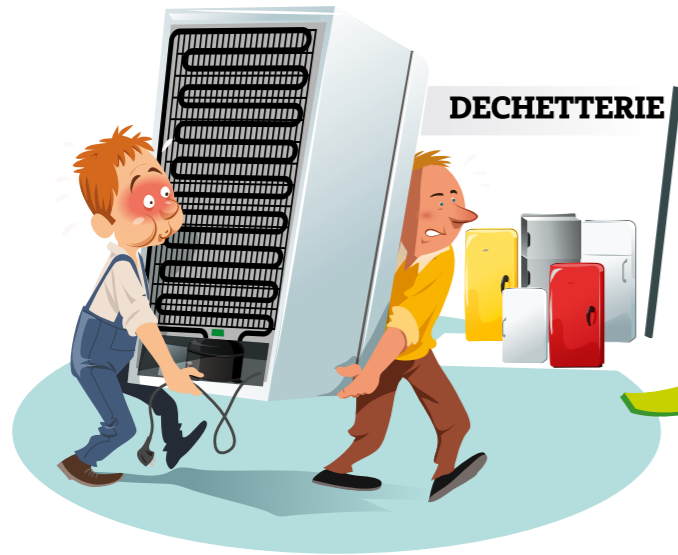
* Taux de recyclage moyen des petits appareils électriques et électroniques en 2024.

Comment un réfrigérateur est-il recyclé ?

transformer c'est protéger

étape 1

Un réfrigérateur qui ne fonctionne plus est repris par le livreur lors de la livraison d'un neuf ou rapporté en déchetterie.



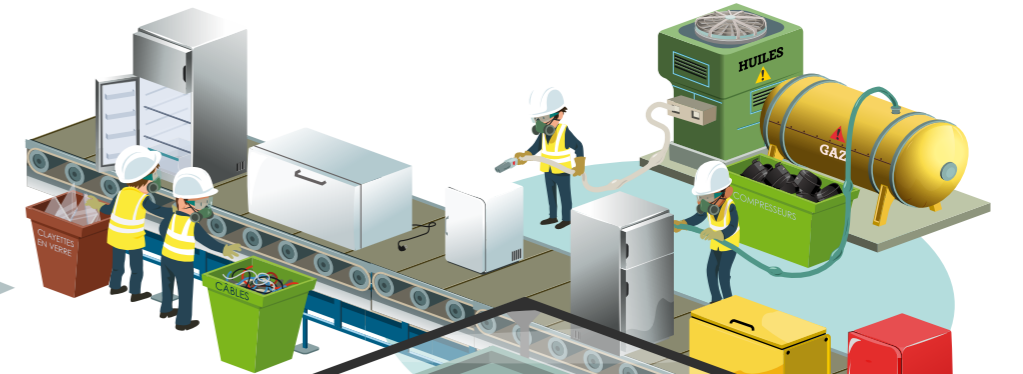
étape 2

Le réfrigérateur est transporté dans une usine spécialisée dans le recyclage des gros appareils électroménagers « froids ».



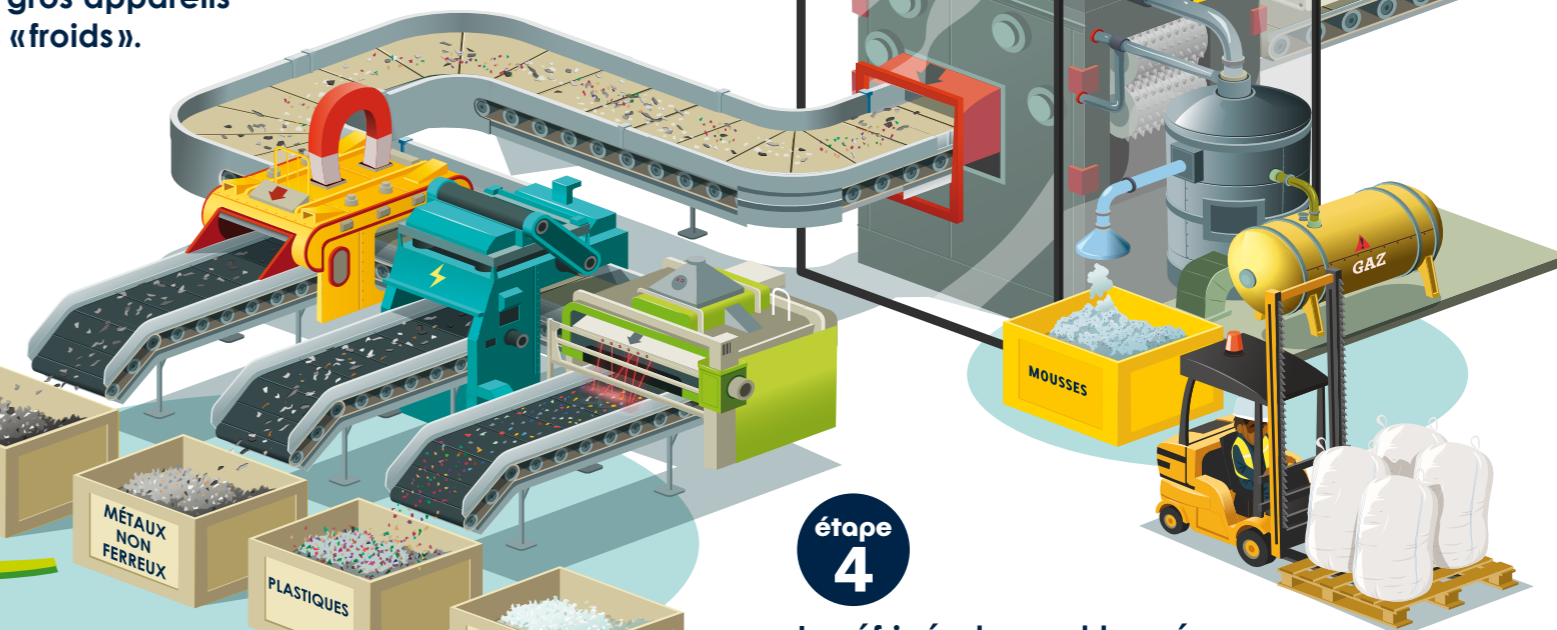
étape 3

Les substances et gaz dangereux sont retirés et éliminés.



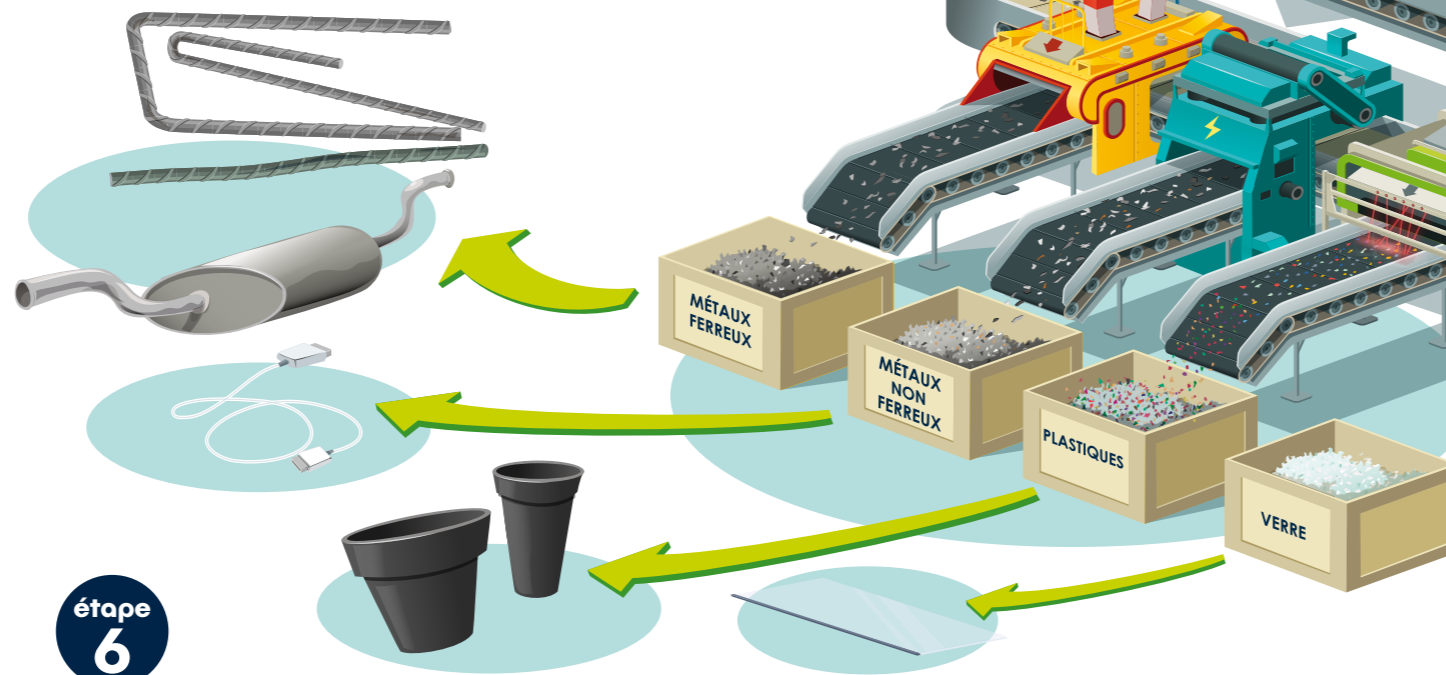
étape 4

Le réfrigérateur est broyé pour obtenir des morceaux. Ce broyage a lieu dans une zone confinée pour permettre l'aspiration des polluants restants, dont ceux des mousses isolantes.



étape 5

Les métaux, les plastiques et le verre des clayettes (isolées à l'étape 3) sont triés et séparés.



étape 6

De nouveaux produits sont fabriqués.



Un réfrigérateur ne doit jamais être déposé sur le trottoir !

Des pièces, comme le compresseur, pourraient être volées avant sa collecte par le service des encombrants. Les gaz dangereux et polluants qui permettent de faire fonctionner le réfrigérateur risqueraient alors d'être libérés dans l'air.



En moyenne, 80,8 % du poids d'un réfrigérateur est recyclé ! *